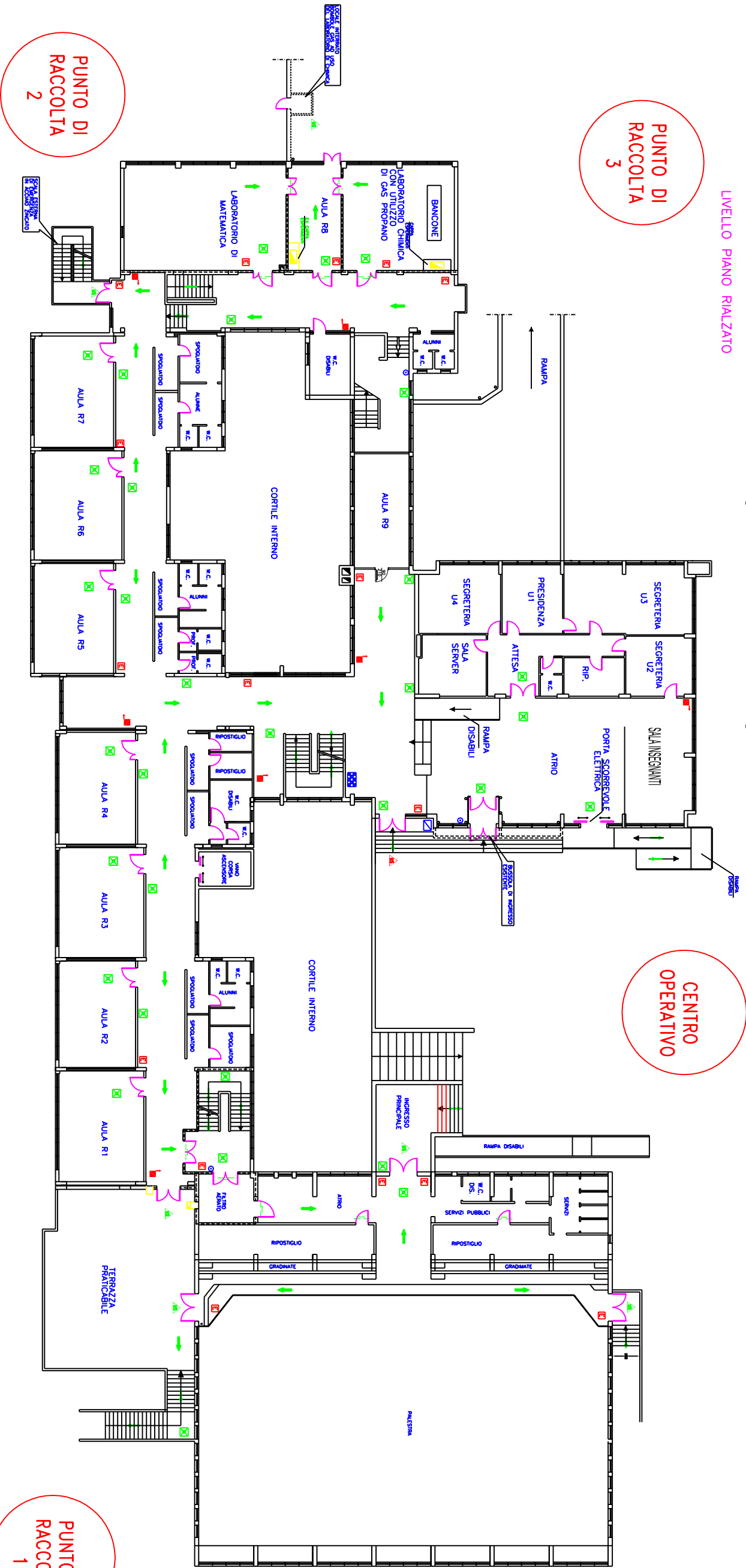


	PORTA RESISTENTE AL FUOCO
	PERCORSO D'USCITA VERSO L'ALTO
	PERCORSO D'USCITA ORIZZONTALE
	PERCORSO D'USCITA VERSO IL BASSO
	ESTINTORE PORTATILE
	MASPO
	IDRANTE A MURO CON TUBAZIONE FLESSIBILE E LANCIA
	IDRANTE SOTTOSUOLO E SOPRASUOLO
	ATTACCO PER MOTOPOMPA SINCOLO O DOPPIO
	LUCE DI SICUREZZA AUTONOMA
	ZONA PROTETTA DA IMPIANTO AUTOMATICO RIVELAZIONE INCENDI
	CENTRALE IMPIANTO AUTOMATICO RIVELAZIONE INCENDI
	PULSANTE ATTIVAZIONE MANUALE DI ALLARME INCENDIO
	SIRENA ALLARME INCENDIO
	PUNTO CONSEGNA ENERGIA ELETTRICA ENEL
	QUADRO ELETTRICO DI DISTRIBUZIONE PRINCIPALE
	INTERRUTTORE GENERALE

LIVELLO PIANO RIALZATO



NORME GENERALI DI EMERGENZA

APPENA RILEVATA LA SITUAZIONE DI PERICOLO Segnalare subito agli addetti la situazione di pericolo rilevata Seguire scrupolosamente le indicazioni impartite dagli addetti Evitare di provocare inutili situazioni di panico Intervenire solo se in grado. Non esporri a rischi inutili Prestare nei limiti delle proprie capacità e competenze, l'assistenza necessaria

ALLARME: SIRENA O SUONO CONTINUO DELLA CAMPANELLA

NUMERI DI EMERGENZA E UTILITA'

- TELEFONO SEGRETERIA 0437/944047
- CARABINIERI tel. 112
- PRONTO INTERVENTO tel. 113
- VIGILI DEL FUOCO tel. 115
- EMERGENZA SANITARIA tel. 118
- CORPO FORESTALE 1515

APPENA SENTITO IL SEGNALE DI ALLARME In caso di evacuazione, recarsi ordinatamente verso il punto di raccolta indicato nelle piantine Utilizzare unicamente le corsie e le uscite di emergenza Avvertire le persone che non siano già a conoscenza dell'evento

COSE DA NON FARE

- Non interferire con le operazioni di soccorso, non intralciare le aree di transito
- Non chiamare di propria iniziativa i soccorsi esterni
- Non utilizzare i telefoni per motivi non legati all'emergenza
- Non effettuare interventi per i quali non si abbiano specifiche conoscenze
- Non allontanarsi dall'area di raccolta. Non isolarsi dalle altre persone
- Non attardarsi a raccogliere effetti personali inutili o ingombranti

VOI SIETE QUI ○

AULA _____ PUNTO DI RACCOLTA N°

