

- LEGENDA -	
	PORTA RESISTENTE AL FUOCO
	PERCORSO D'USCITA VERSO L'ALTO
	PERCORSO D'USCITA ORIZZONTALE
	PERCORSO D'USCITA VERSO IL BASSO
	ESTINTORE PORTATILE
	MASPO IDONEA A MURO CON TUBAZIONE FLESSIBILE E LANCIA IDONEA SOTTOSUOLO E SOPRASUOLO ATTACCO PER MOTORPOMPA SINGOLO O DOPIO
	LUCE DI SICUREZZA AUTONOMA
	ZONA PROTETTA DA IMPIANTO AUTOMATICO RIVELAZIONE INCENDI
	CENTRALE IMPIANTO AUTOMATICO RIVELAZIONE INCENDI
	PULSANTE ATTIVAZIONE MANUALE DI ALLARME INCENDIO
	SIRENA ALLARME INCENDIO
	PUNTO CONSEGNA ENERGIA ELETTRICA ENEL
	QUADRO ELETTRICO DI DISTRIBUZIONE PRINCIPALE
	INTERRUTTORE GENERALE

LIVELLO PIANO TERRA

### NORME GENERALI DI EMERGENZA

#### APPENA RILEVATA LA SITUAZIONE DI PERICOLO

Segnalare subito agli addetti la situazione di pericolo rilevata  
Seguire scrupolosamente le indicazioni impartite dagli addetti  
Evitare di provocare inutili situazioni di panico

Intervenire solo se in grado. Non esporri a rischi inutili!  
Prestare nei limiti delle proprie capacità e competenze, l'assistenza necessaria

#### APPENA SENTITO IL SEGNALE DI ALLARME

In caso di evacuazione, recarsi ordinatamente verso il punto di raccolta indicato nelle piantine  
Utilizzare unicamente le corsie e le uscite di emergenza  
Avvertire le persone che non siano già a conoscenza dell'evento

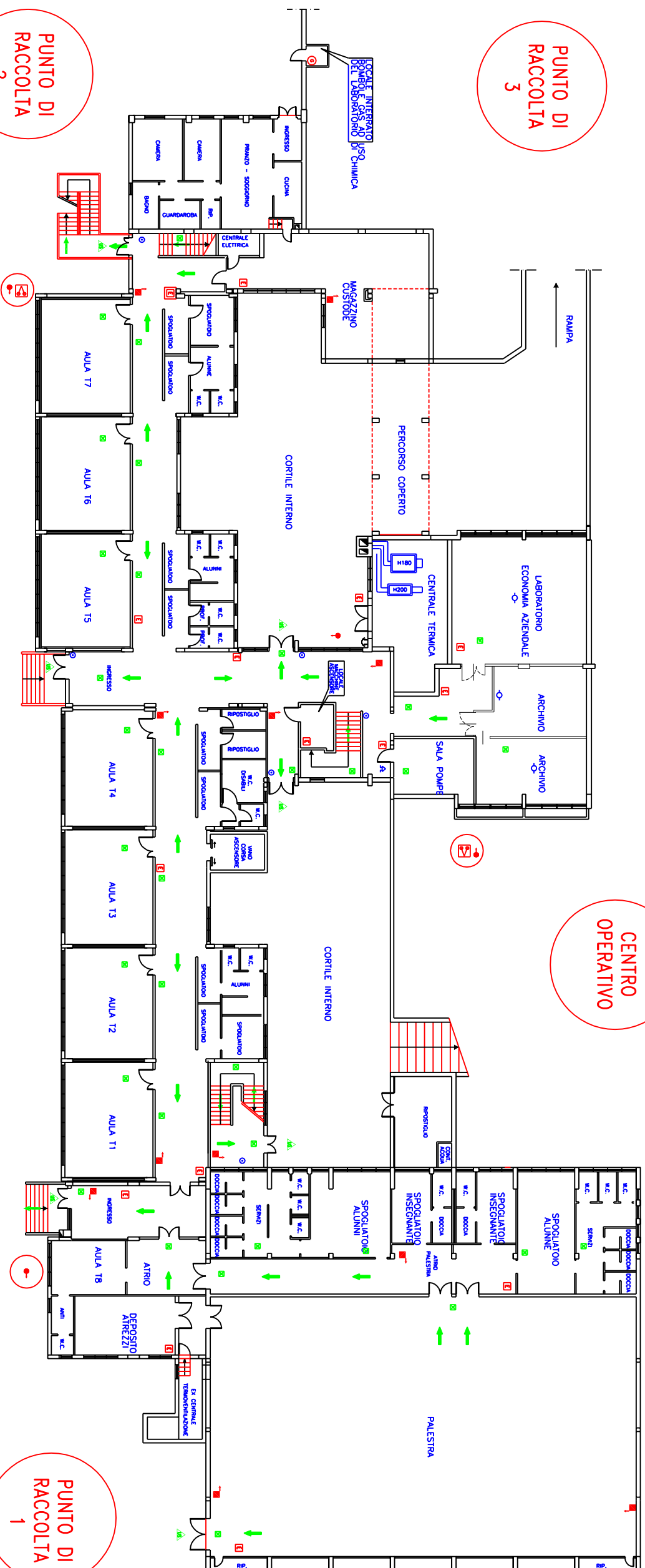
#### COSE DA NON FARE

Non interferire con le operazioni di soccorso, non intralciare le aree di transito  
Non chiamare di propria iniziativa i soccorsi esterni  
Non utilizzare i telefoni per motivi non legati all'emergenza  
Non effettuare interventi per i quali non si abbiano specifiche conoscenze  
Non allontanarsi dall'area di raccolta. Non isolarsi dalle altre persone  
Non attardarsi a raccogliere effetti personali inutili o ingombranti

## ALLARME: SIRENA O SUONO CONTINUO DELLA CAMPANELLA

#### NUMERI DI EMERGENZA E UTILITÀ'

- TELEFONO SEGRETERIA 0437/944047
- CARABINIERI tel. 112
- PRONTO INTERVENTO tel. 113
- VIGILI DEL FUOCO tel. 115
- EMERGENZA SANITARIA tel. 118
- CORPO FORESTALE 1515



VOI SIETE QUI ●

AULA \_\_\_\_\_ PUNTO DI RACCOLTA N° \_\_\_\_\_